

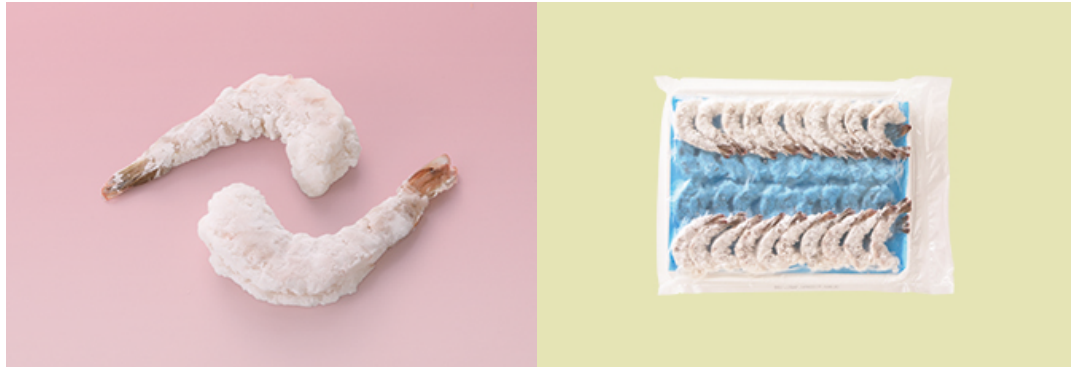
尾付きむきえび 粉付き 2L(S)

We bring the world's best food right to you...

Seafood, vegetables, fruits and prepared-products all the world's most delicious foods have been gathered just for you. This is for us our most important mission.

えびチリ、えびマヨに最適!

下ごしらえ済の尾付きむきえびです。背割りしておりますので、油調するとえびが開き大きく見えます。



40尾定数

油調してソースと和えるだけ

背割り、粉付き



電子レンジ



オーブントースター



オープン



油であげる



蒸し器



フライパン



袋のままポイル



ゆでる・煮る



自然解凍

主な仕様

| | |
|---------|---------------------|
| ブランド | ノースイ |
| サイズ | 2L(S) |
| 荷姿 | 560g (40尾) x10トレx2合 |
| 産地 | ベトナム |
| 生産国 | ベトナム |
| JANコード | 4904680960462 |
| ITFコード | 14904680960469 |
| 賞味期限 | 18ヶ月 |
| 袋サイズ | 375x280x15mm |
| カートンサイズ | 500x320x130mm ※単箱 |

栄養成分表示 食品単位 (100gあたり)

| | |
|-------|---------|
| エネルギー | 110kcal |
| たんぱく質 | 17.4g |
| 脂質 | 0.5g |
| 炭水化物 | 9.6g |
| 食塩相当量 | 0.5g |

※推定値

アレルギー物質 (28品目および魚介類)

| 表示が義務付けられた特定原材料 | | | | | | | | | | 表示が推奨されている原材料 | | | | | | | | | | | | | | 他 | | | | |
|-----------------|----|-----|----|----|---|---|-----|-------|-----|---------------|-----|------|---------|---------|----|----|----|----|----|----|-----|----|----------|----|------|-----|------|-----|
| えび | かに | くるみ | 小麦 | そば | 卵 | 乳 | 落花生 | アーモンド | あわび | いか | いくら | オレング | カシューナッツ | キウイフルーツ | 牛肉 | ごま | さけ | さば | 大豆 | 鶏肉 | バナナ | 豚肉 | マカデミアナッツ | もも | やまいも | りんご | ゼラチン | 魚介類 |
| ● | - | - | - | - | - | - | - | - | - | - | - | - | - | - | - | - | - | - | - | - | - | - | - | - | - | - | - | - |